

## Boost Mail описание

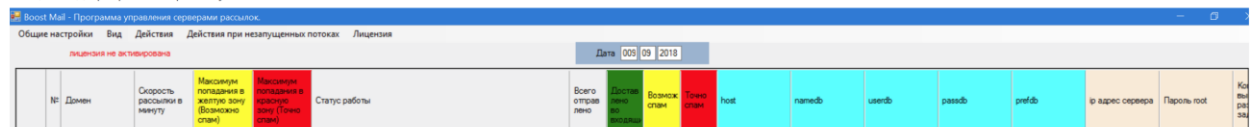
### Boost Mail - Быстрый старт рассылки + Программа управления рассылками.

Для новичков это такой быстрый старт грамотной рассылки, которого ещё не было!

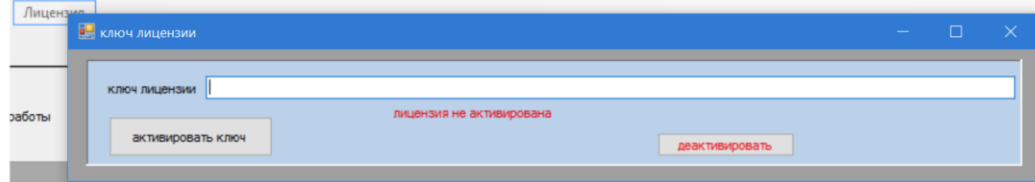
Не нужно никаких знаний и опыта, просто повторяйте всё по инструкции!

По сути это быстрый старт запуска рассылки со множества доменов(сайтов) и управление ими из программы. Программа предназначена для контроля и управления рассылками на адреса сервиса mail.ru

Общий вид программы при запуске:

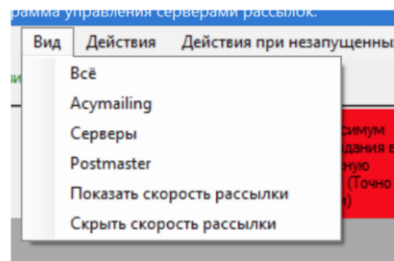


Для начала активируем лицензию



Копируем и вставляем ключ лицензии и нажимаем - активировать ключ

Меню вид позволяет настроить вид таблицы



Всё - показываются все столбцы

Acymailing - показываются столбцы для работы с программой рассылки Joomla Acymailing (стандартный режим)

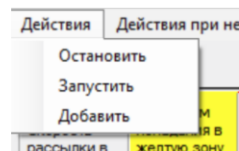
Серверы - показываются столбцы для работы с любыми другими серверами или программами рассылки

Postmaster - показываются столбцы для работы после настройки (управление максимумами, скоростью рассылки и статистика от постмастера)

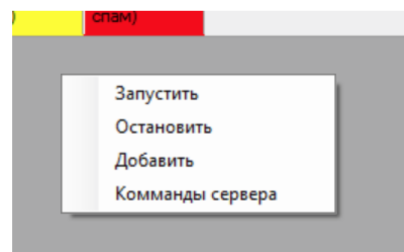
Также можно скрыть или показать столбец скорости рассылки

Действия:

в основном меню



по правой кнопке мыши

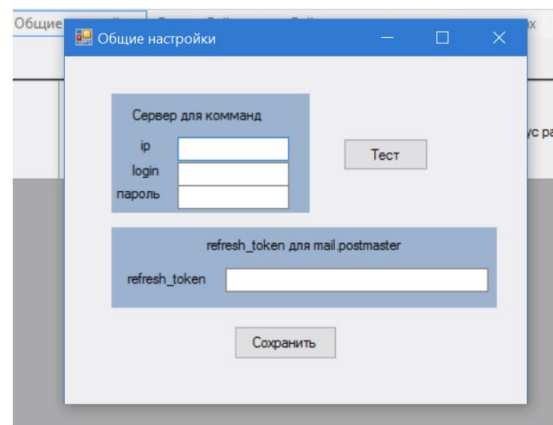


Остановить - остановить задание (активная строка)

Запустить - запустить задание (активная строка)

Добавить - добавить задание (активная строка)

Команды сервера (активная строка) - для тестирования, если работаем не с Acymailing



Сервер для команд - сервер, который будет использоваться для связи с postmaster.mail.ru

Это может быть любой из серверов, используемых для рассылки

**ip** - ip сервера (в случае с хостингом - это может быть имя хоста SSH)

**login** - root (у хостинга обычно имя аккаунта)

**пароль** - пароль от ssh

**refresh\_token** - refresh token получаем здесь (нужно сначала зайти в mail.ru под своим логином и паролем) [https://o2.mail.ru/login?client\\_id=postmaster\\_api\\_client&response\\_type=code&state=some\\_state&redirect\\_uri=https%3A%2F%2Fpostmaster.mail.ru%2Fext-api%2Foauth%2F](https://o2.mail.ru/login?client_id=postmaster_api_client&response_type=code&state=some_state&redirect_uri=https%3A%2F%2Fpostmaster.mail.ru%2Fext-api%2Foauth%2F)

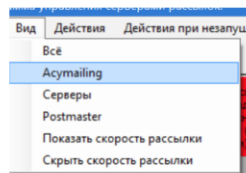
копируем refresh\_token и вставляем

проверили кнопкой тест, нажали кнопку сохранить и забыли, пока работает!

#### Работа в стандартном режиме.

Это работа с программами Joomla! AcyMailing, установленными где угодно

Включаем меню - вид - Acymailing



Действия - добавить

Появится пустая строка

Общие настройки														
Вид		Действия		Действия при незаполненных потоках		Лицензия								
лицензия активирована								Дата 09 09 2018						
№	Домен	Скорость рассылки в минуту	Максимум попадания в желтую зону (Возможно старт)	Максимум попадания в красную зону (Тоже старт)	Статус работы	Всего отправлено	Доставлено успешно	Возмож старт	Точка старт	host	namedb	userdb	passdb	prefdb
1														

Заполняем следующие колонки

**Номер** - колонка для сортировки

**Домен** - имя домена

**Скорость рассылки в минуту** - ставим для начала 1

**Максимум попаданий** (для начала ставим 0, потом можно будет изменить)

**Статус работы** - не трогаем, здесь будет отображаться состояние задания

В следующих 4 колонках будет отображаться статистика из постмастера

**host** - имя или ip хоста

**namedb** - имя базы данных mysql

**userdb** - имя пользователя БД

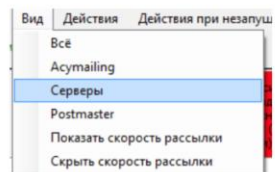
**passdb** - пароль

**prefdb** - префикс таблицы Joomla!

Где это всё брать подробно показано в видеоинструкции, поставляемой вместе с программой

После внесения всех данных (должны быть заполнены данные в общих настройках) нажимаем запустить и письма из очереди в Acymailing (есть также подробно в видеоинструкции) начнут отправляться с заданной Вами скоростью и контролироваться на спам. Как только количество писем в желтой или красной зоне будет больше своих максимумов, рассылка остановится. Максимумы можно увеличить,

Если у вас другая программа рассылки или серверы PMTA Postfix Exim и др.  
Включаем вид - серверы



ip адрес сервера	Пароль root	Команда web выполняется 1 раз при запуске задания	Команда на сервере выполняется 1 раз при запуске задания	Команда web выполняется 1 раз в минуту при работающем задании	Команда на сервере выполняется 1 раз в минуту при работающем задании	Команда web выполняется 1 раз при остановке задания	Команда на сервере выполняется 1 раз при остановке задания

И заполняем следующие столбцы

**ip адрес сервера** - ip

**Пароль root** - пароль root

Дальше понятно из заголовков

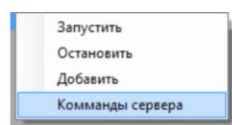
**Команда Web** - команда, которая выполняется из браузера - например http://domen.ru/cron.php

Также в команды можно передавать значение столбца - скорость рассылки с помощью обозначения &sk%

Например http://domen.ru/index.php?skor=%sk%

**Команда на сервере** - команда linux

команды можно протестировать, нажав правую кнопку мыши



Тестирование команд

Запуск Web

ТЕСТ

Запуск сервер

ТЕСТ

Работа web

ТЕСТ

Работа сервер

ТЕСТ

Остановка web

ТЕСТ

Остановка сервер

ТЕСТ

ip      пароль